



# RÉINVENTER L'HOSPITALITÉ AU TRAVAIL ET DANS LES STRUCTURES MÉDICALES

# FELFEL RÉVOLUTIONNE LA NOURRITURE AU LIEU DE TRAVAIL - DEPUIS 2014

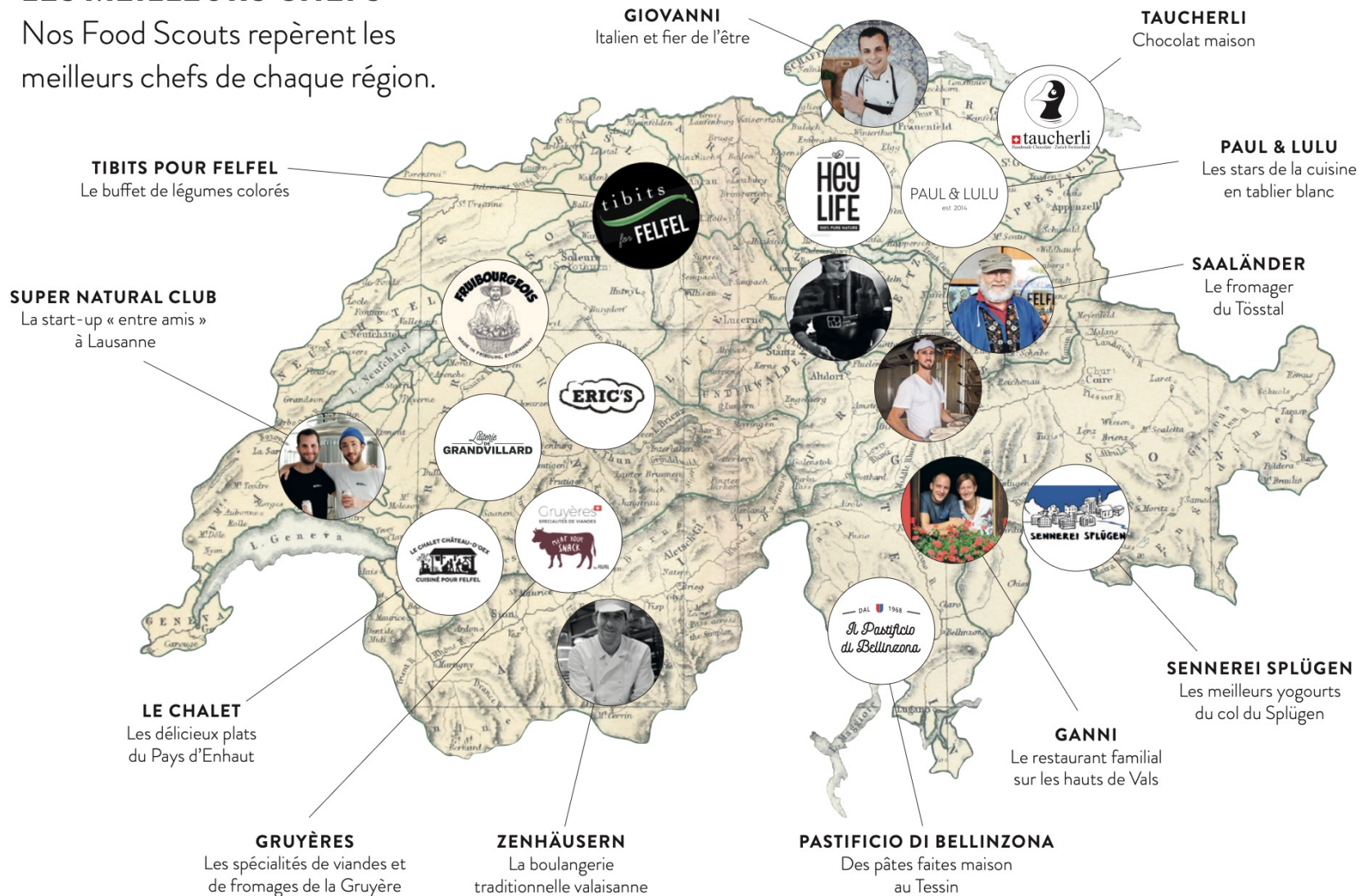


# DES CHEFS PARTENAIRES LOCAUX



## LES MEILLEURS CHEFS

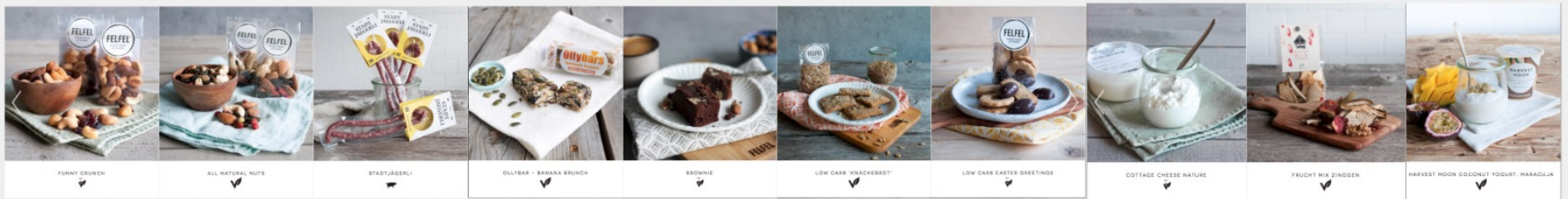
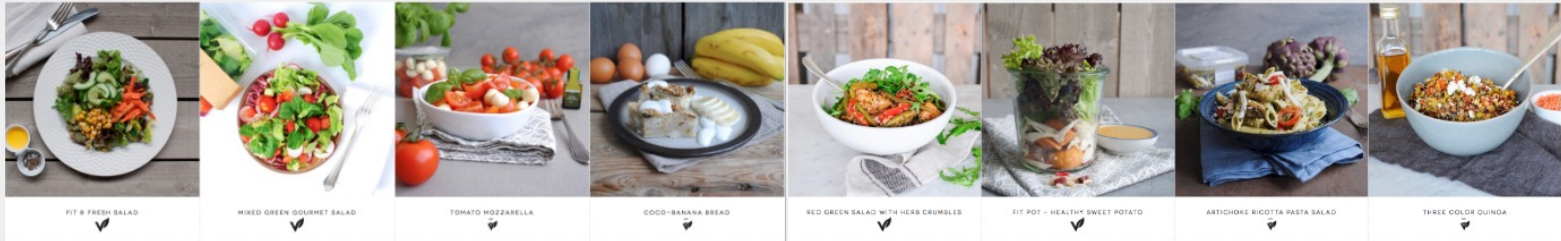
Nos Food Scouts repèrent les meilleurs chefs de chaque région.



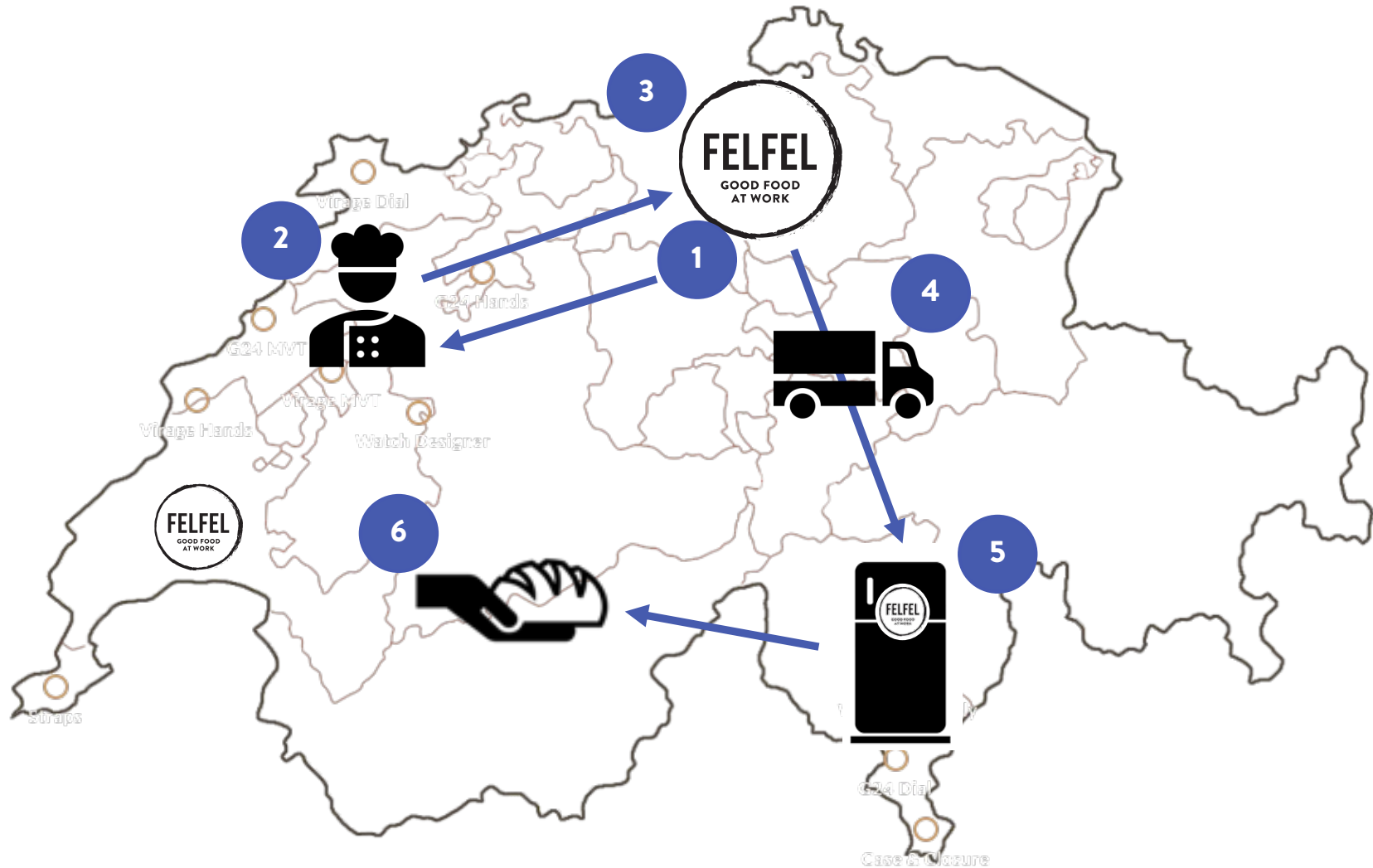
# NOS FOOD-SCOUTS



# PLUS DE 25 PRODUITS FRAIS QUI CHANGENT CHAQUE SEMAINE



# LA LOGISTIQUE DERRIÈRE FELFEL



# NOTRE NOUVEAU SERVICE DE CAFÉ - GAVETTI

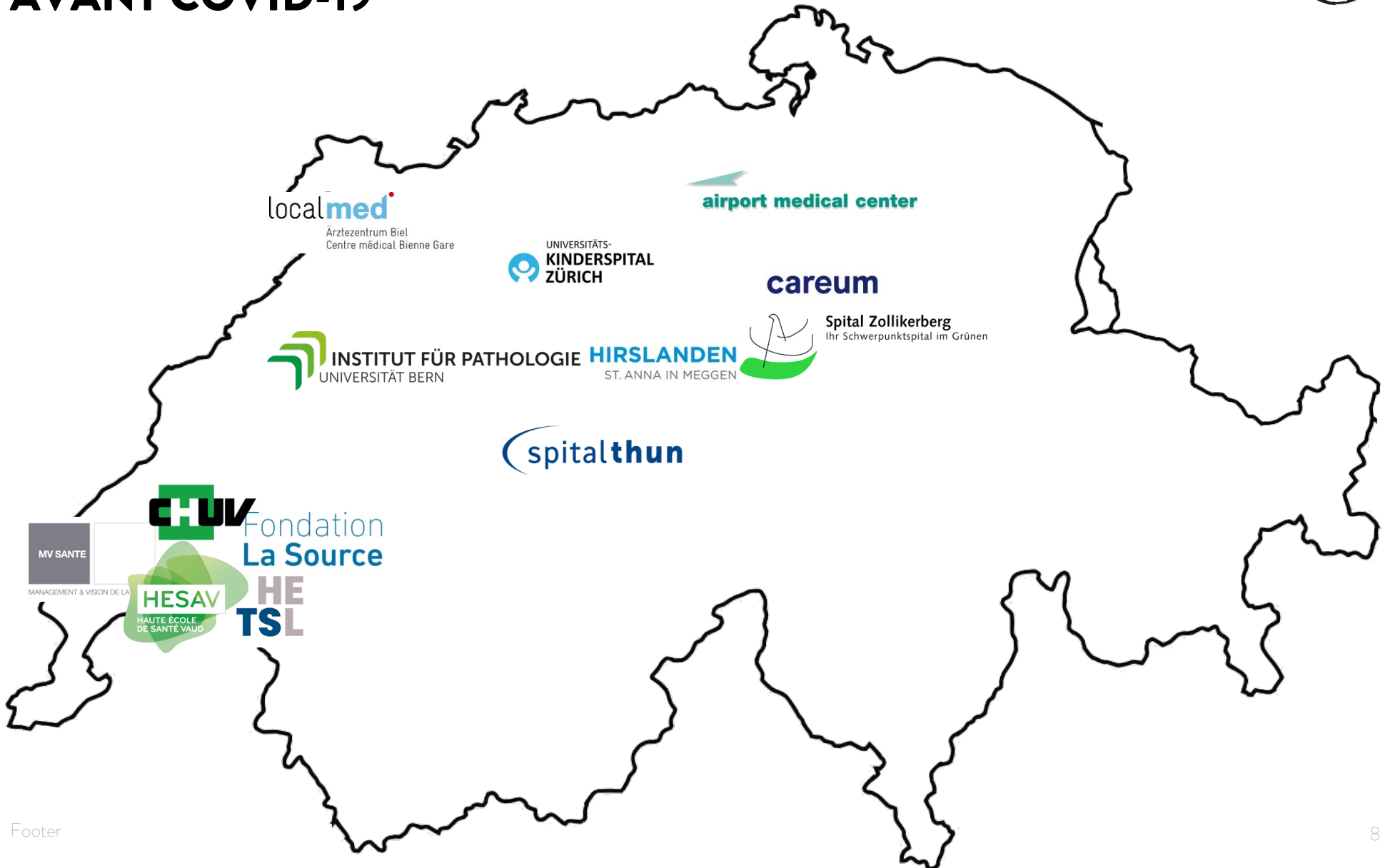


# L'ÉQUIPE: 110 FELFELIANS PASSIONNÉS!

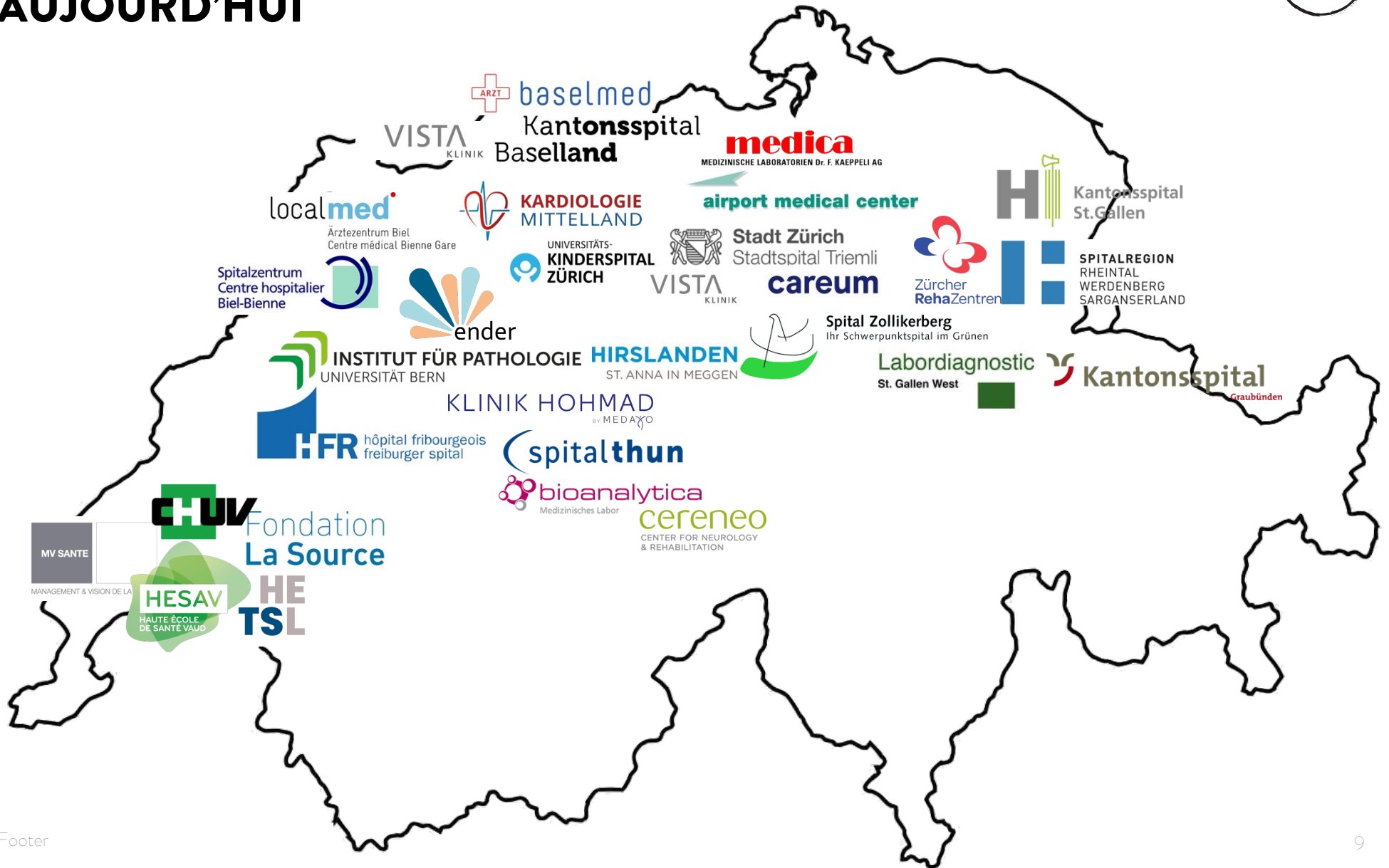




# NOS CLIENTS HOSPITALIERS DANS TOUTE LA SUISSE AVANT COVID-19



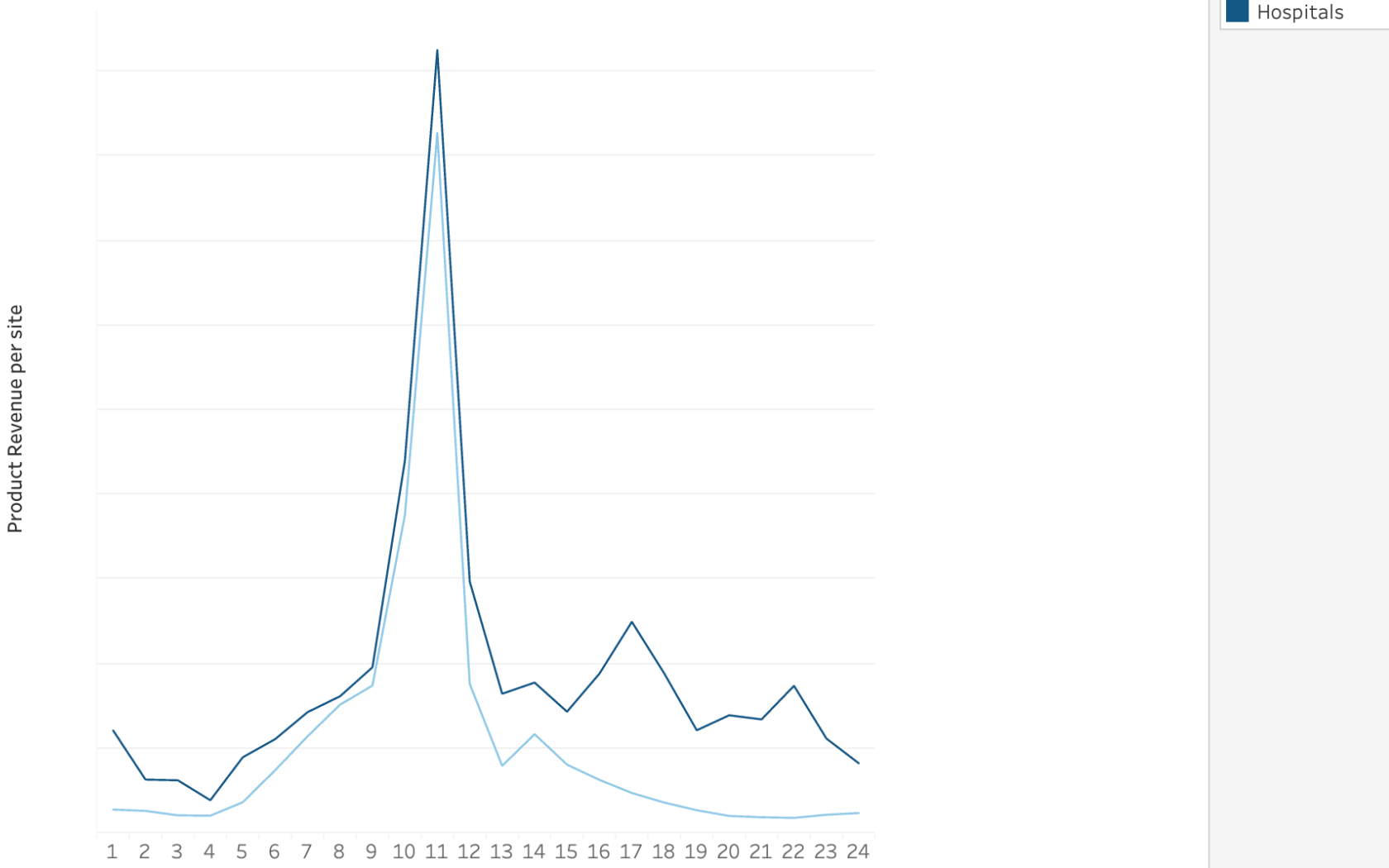
# NOS CLIENTS HOSPITALIERS DANS TOUTE LA SUISSE AUJOURD'HUI



# CONSOMMATION DURANT LA JOURNÉE



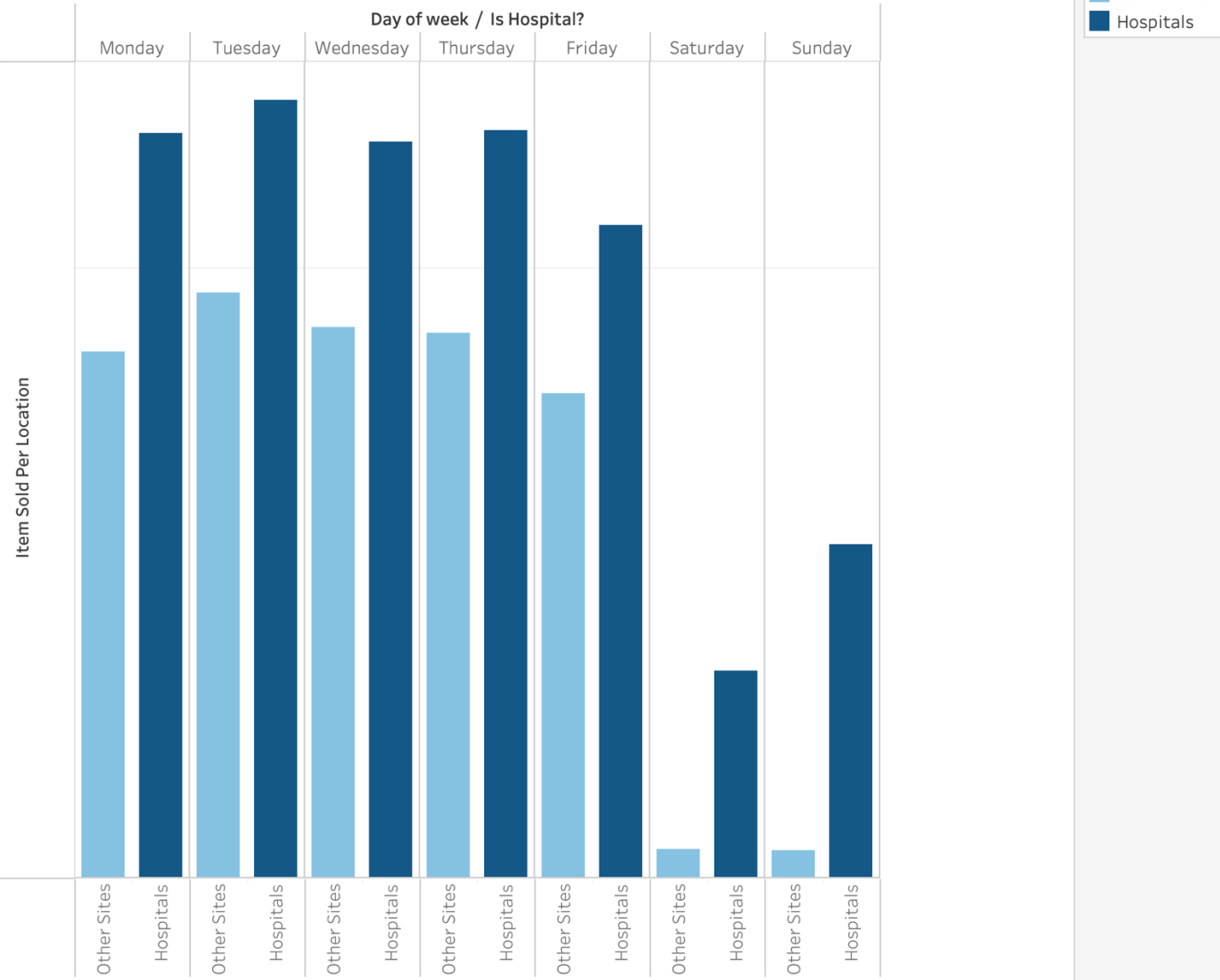
## Daily Performance by Product Revenue - Hospitals vs. Other Clients



# CONSOMMATION DURANT LA SEMAINE



Consumption per Day of the Week (per Site) - Hospitals vs. Other Clients



# LES SHOTS DE GINGEMBRE FELFEL



# THE ART OF HOSPITALITY – DANNY MEYER



[https://www.youtube.com/watch?v=OblQXejHts8&ab\\_channel=RoozRafie](https://www.youtube.com/watch?v=OblQXejHts8&ab_channel=RoozRafie)

# MANQUE DE PERSONNEL DE SANTÉ EN SUISSE



EMPLOI

## Important turnover des soignants dans le bassin genevois

19.03.19 Mise à jour le 07.08.19

0 Réagir Faites tourner l'info!

Cet article fait partie du dossier :

Conseils emploi

EN CONTINU BLOGS VIDÉOS CHAPATTE MULTIMÉDIA EPAPER/PDF

Précédent

L'observatoire transfrontalier des personnels de santé (ARS) Auvergne-Rhône-Alpes et le Département de la Santé du canton de Genève, cet observatoire concernant les établissements publics du char les plus impactés par le fait d'être en zone frontalière.

Les effectifs des soignants entre la France et la Suisse ont été analysés par l'Observatoire transfrontalier des personnels de santé qui vient de rendre son rapport. Dirigé par l'ARS Auvergne-Rhône-Alpes et le Département de la Santé du canton de Genève (DSES), cette institution fait le point sur la balance de l'emploi de la région et sur les mesures mises en place par les acteurs français et suisses pour retenir les jeunes diplômés.

En 2016, plus de 6 300 infirmiers et 2 800 aides-soignants exerçaient dans les huit établissements impliqués dans l'étude (sept sont



Les établissements de la Suisse doivent être effectifs pour faire face au virus.

## LE TEMPS

EN CONTINU BLOGS VIDÉOS CHAPATTE MULTIMÉDIA EPAPER/PDF

Suisse Face au virus, des soignants épuisés

**SOINS**

### Face au virus, des soignants épuisés

Un an après le début de la crise sanitaire, l'essoufflement se fait sentir parmi le personnel médical, poussé dans ses retranchements. La fatigue s'ajoute à la confrontation permanente à la mort, la peur de contaminer ses proches ou encore les restrictions sanitaires pèsent sur le moral. Témoignages



De Genève à Neuchâtel, ces quatre soignants témoignent de leur épuisement. — © Eddy Mottaz/Le Temps - François Wavre | Lundis3

swissinfo.ch Des perspectives suisses en 10 langues

Place économique suisse

## L'effet «dévastateur» de la pandémie sur les infirmières

Notre enquête de 2020 axée sur les conditions de travail des infirmières au sein des hôpitaux s'offrait un tableau désolant. Stress, insatisfaction, frustration étaient à l'ordre du jour. La pandémie de coronavirus a-t-elle changé la donne?

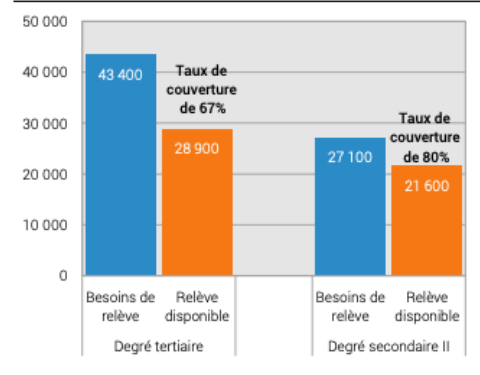
16 novembre 2021 - 10:44

Luigi Jorio

Autres langues: 5

«Les heures supplémentaires sont quasiment la norme.»

G 12.11 Besoin de relève et relève disponible entre 2019 et 2029: Personnel de soins et d'accompagnement, selon le degré de formation



# L'HOSPITALITÉ CHEZ FELFEL





# UNE ÉQUIPE QUI MANGE ENSEMBLE, RESTE ENSEMBLE



# UNE ÉQUIPE QUI MANGE ENSEMBLE, RESTE ENSEMBLE



# CELEBRATE SMALL THINGS



# FELFEL SUMMER OUTING



# SPARK JOY BOXES



# DONNER LA LIBERTÉ AUX COLLABORATEURS POUR CRÉER DES “MOMENTS OF JOY”



# LES LOVE LETTERS



A top-down view of a wooden table set for a meal. On the left, a white bowl with a blue floral pattern contains a dish of salmon topped with green herbs and small orange and yellow garnishes. On the right, a white plate with a dark rim holds roasted vegetables, including purple eggplants, orange carrots, and a corn cob. A whole yellow lemon with green leaves sits on the table. The background shows the natural grain of the wood and shadows cast by the dishes and a fork.

**ON PEUT VOUS INVITER  
POUR LE DÉJEUNER?**

**ANNA GRASSLER**

Co-CEO

[anna.grassler@felfel.ch](mailto:anna.grassler@felfel.ch)

079'764'06'65